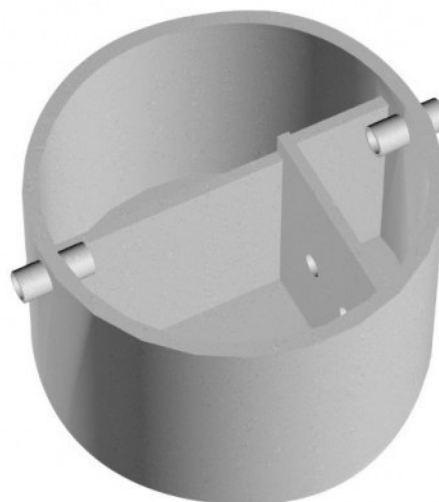
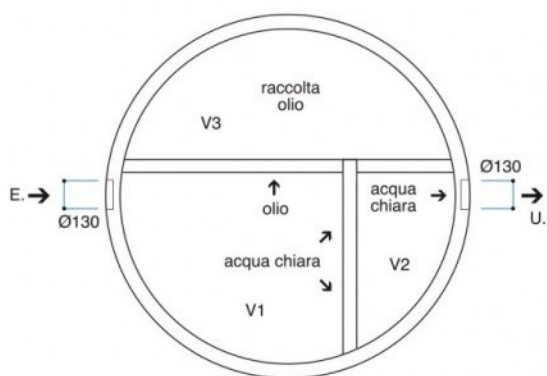
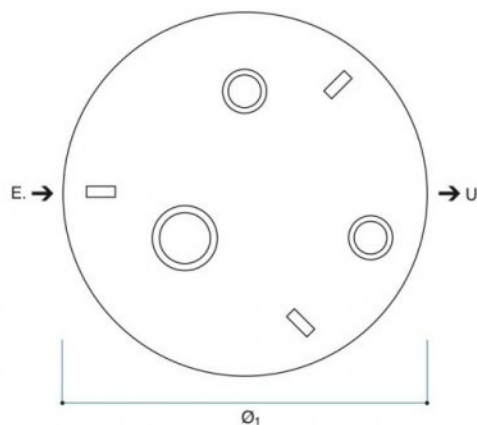
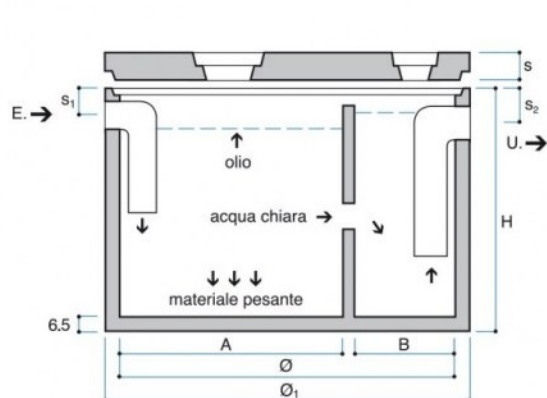


## DEPURAZIONE DISOLEATORE CIRCOLARE A GRAVITA'



### Voce di capitolato

Disoleatore per il trattamento di acque contenenti particelle di olio in sospensione, funzionante secondo il principio fisico della separazione per gravità, costituito da un'unica vasca circolare divisa in tre comparti da paratie poste a diversa altezza.

Le sostanze oleose, separate dall'acqua, vengono raccolte in uno dei tre comparti e da qui recuperate e smaltite opportunamente.

Codice	Descrizione	P.V.R.	A cm	B cm	Ø cm	Ø1 cm	S cm	S1 cm	S2 cm	H cm	Peso Kg	Portata motrice pz.	Portata autotreno pz.
DS1500SC	Soletta per disoleatore Ø1500 sp.12	V				162	12				550	22	51
DS1500VS	Base per disoleatore circolare Ø1500 H105	V	100	45	150	162		12	16	105	1,550	6	14